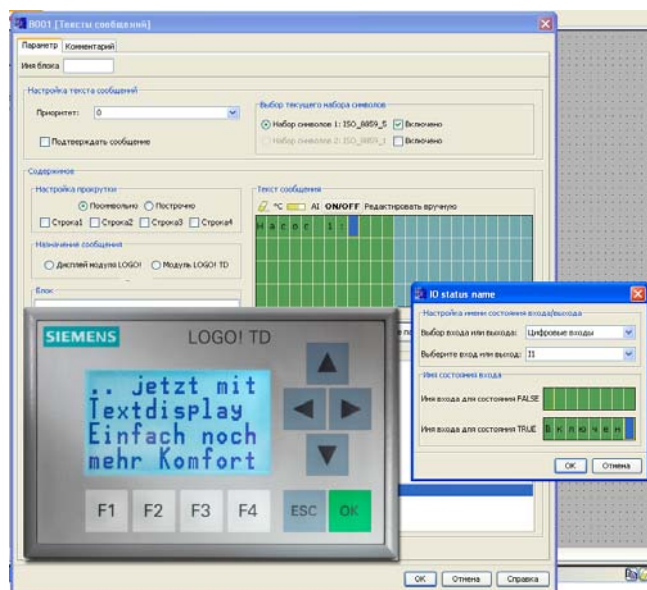


LOGO!

Текстовый дисплей LOGO! TD

Обзор



Текстовый дисплей для подключения к логическим модулям LOGO! от версии ...0BA6 и выше:

- 4 строки по 12 или 24 символа. До 50 текстовых сообщений на программу.
- Включение в тексты сообщений состояний дискретных и аналоговых входов, а также дискретных выходов.
- Поддержка 9 языков, в том числе и русского.
- 6 стандартных клавиш модуля LOGO! Basic и 4 дополнительных функциональных клавиши, используемых как дополнительные входы модуля.
- Управление подсветкой дисплея из программы пользователя.
- Построение бар-графиков.
- Напряжение питания =12 В или ≈24 В.
- Степень защиты фронтальной панели IP65.
- Соединительный кабель в комплекте поставки.

Технические данные

Текстовый дисплей	LOGO! TD
Электрические параметры	
Напряжение питания:	
<ul style="list-style-type: none"> • номинальное значение • допустимый диапазон изменений 	=12 В/≈24 В ~20.4 ... 26.4 В =10.2 ... 28.8 В
Частота переменного тока	47 ... 63 Гц
Потребляемый ток, типовое значение	65 мА при =12 В 40 мА при ≈24 В 90 мА при ~24 В
Органы управления и индикации	
Дисплей	LCD с внутренней подсветкой
Разрешение экрана	4 строки по 12 или по 24 символа
Количество мембранных клавиш	10
<ul style="list-style-type: none"> • из них программируемых 	4
Система сообщений	
Общее количество текстовых сообщений, не более	50
Общее количество бар-графиков, не более	32
Количество элементов в сообщении, не более:	
• значений параметров	4
• бар-графиков	4
• состояний дискретных входов и выходов	4
• значений даты и времени	4
• значений аналоговых входов	2
Конструкция	
Встроенные интерфейсы:	
<ul style="list-style-type: none"> • подключения к модулю LOGO! • подключения цепи питания 	9-полюсное гнездо соединителя D-типа Съемный 2-полюсный терминальный блок
Степень защиты корпуса	Фронтальная панель – IP65, остальная часть корпуса IP20
Габариты, мм	128.2 x 86 x 38.7
Масса	220 г
Монтаж аналоговых входов, не более	С помощью скоб 8

Данные для заказа

Описание	Заказной номер
Текстовый дисплей LOGO! TD 6 системных и 4 функциональных мембранных клавиши, 4 строки по 12/ 24 символа, поддержка русского языка, степень защиты фронтальной панели IP65, в комплекте с соединительным кабелем для подключения к LOGO! длиной 2.5 м и монтажными принадлежностями	6ED1 055-4MH00-0BA0